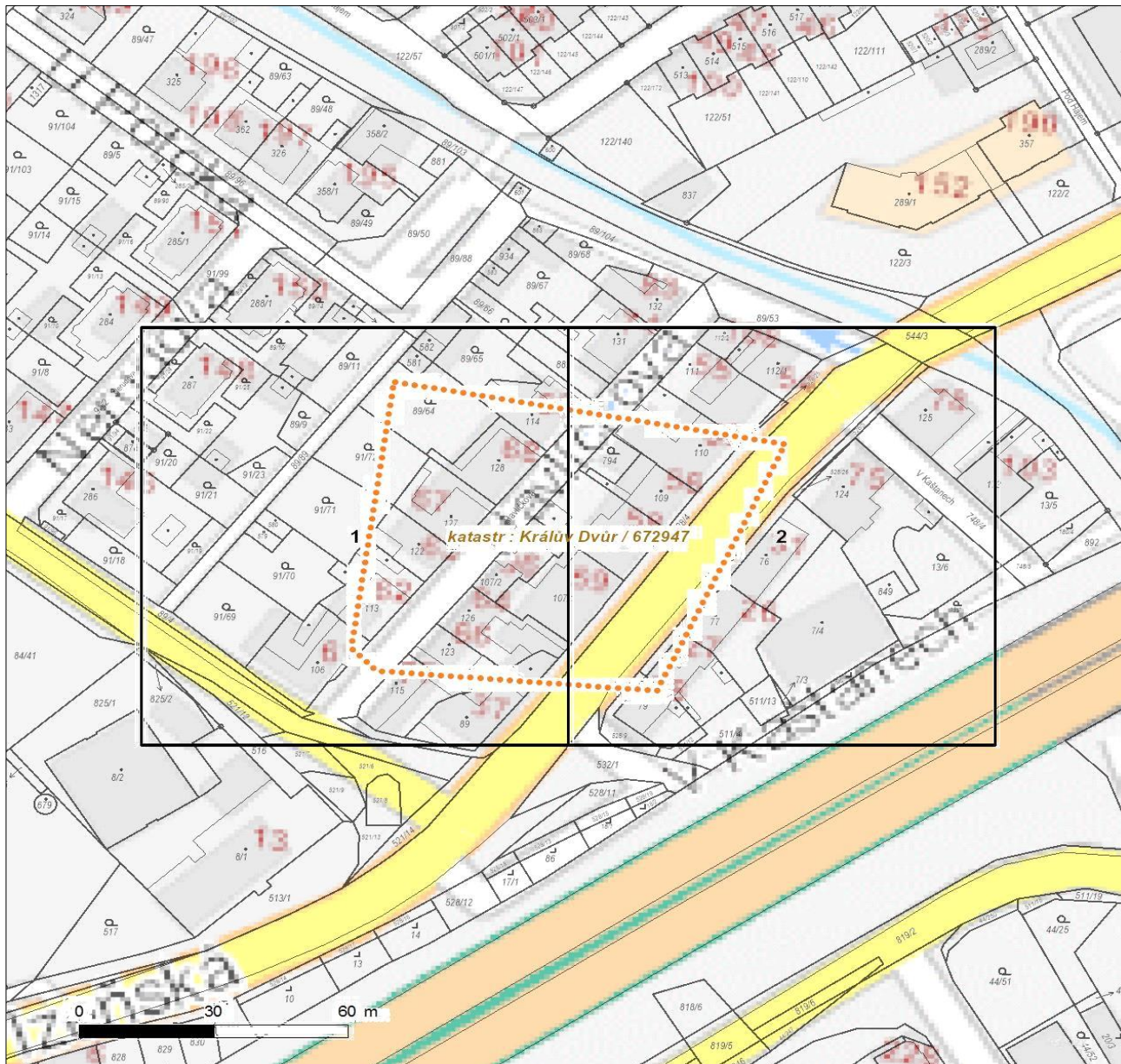




Platí pouze se sdělením číslo 0101435182.

Zakreslené polohy zařízení v příloze jsou pouze informativní.

Situační výkres zájmového území (klad mapových listů)



Není-li zobrazena katastrální mapa, zadejte žádost znovu. Katastrální mapa je generována prostřednictvím externí WMS služby, jejíž provoz nezajišťuje společnost ČEZ Distribuce, a. s.

LEGENDA					
	Podzemní vedení NN do 1 kV		Stanice do 52 kV - stožárová		Nadzemní síť pro elektronickou komunikaci
	Nadzemní vedení NN do 1 kV		Stanice do 52 kV - zděná		Podzemní síť pro elektronickou komunikaci
	Podzemní vedení VN do 35 kV		Transformovna (nad 52 kV)		HDPE trubka
	Nadzemní vedení VN do 35 kV		Probíhající investice ČEZ Distribuce		Souběhy sítí pro elektronickou komunikaci s energetickými sítěmi:
	Podzemní vedení VVN 110 kV		Stanice ČEZ Distribuce ve výstavbě		Souběh s podzemním vedením NN do 1 kV
	Nadzemní vedení VVN 110 kV		Zařízení ČEZ Distribuce ve výstavbě		Souběh s nadzemním vedením NN do 1 kV
	NN přívod odběratele		Zařízení ČEZ Distribuce ve výstavbě		Souběh s podzemním vedením VN do 35 kV
	Zařízení technické infrastruktury		Zařízení ČEZ Distribuce ve výstavbě		Souběh s nadzemním vedením VN do 35 kV
	Cizí energetické vedení		Zařízení ČEZ Distribuce ve výstavbě		Souběh s podzemním vedením VVN 110 kV
	Zájmové území		Zařízení ČEZ Distribuce ve výstavbě		Souběh s nadzemním vedením VVN 110 kV
	Hranice katastrálního území				

Platí pouze se sdělením číslo 0101435182.

Zakreslené polohy zařízení v příloze jsou pouze informativní.

Situační výkres - list 1



Není-li zobrazena katastrální mapa, zadejte žádost znovu. Katastrální mapa je generována prostřednictvím externí WMS služby, jejíž provoz nezajišťuje společnost ČEZ Distribuce, a. s.



Platí pouze se sdělením číslo 0101435182.

Zakreslené polohy zařízení v příloze jsou pouze informativní.

Situační výkres - list 2



Není-li zobrazena katastrální mapa, zadejte žádost znovu. Katastrální mapa je generována prostřednictvím externí WMS služby, jejíž provoz nezajišťuje společnost ČEZ Distribuce, a. s.